

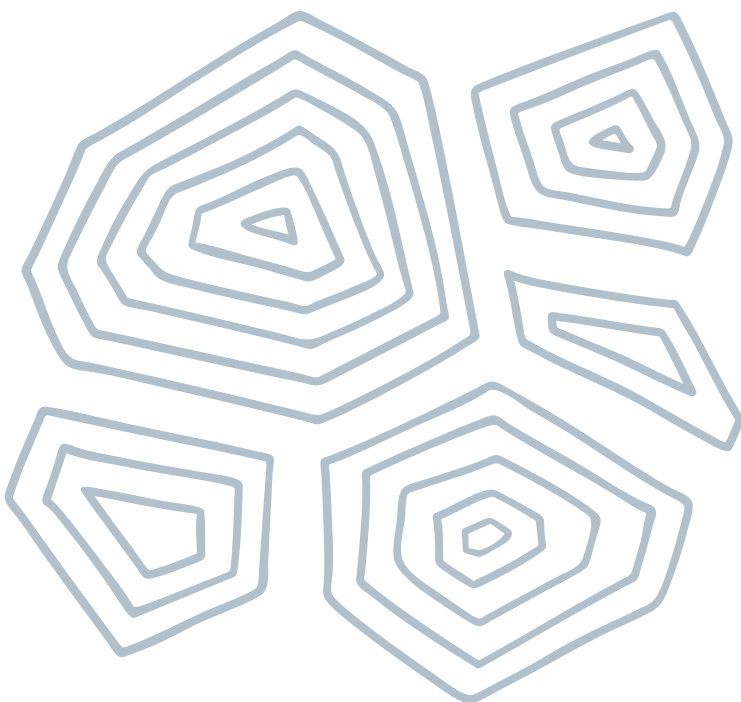
# IMDE PLIAGE



—  
FABRICATION SUR MESURE

—  
ACIER, INOX, GALVA ET ALUMINIUM

—  
CISAILLAGE, SOUDURE, POINÇONNAGE



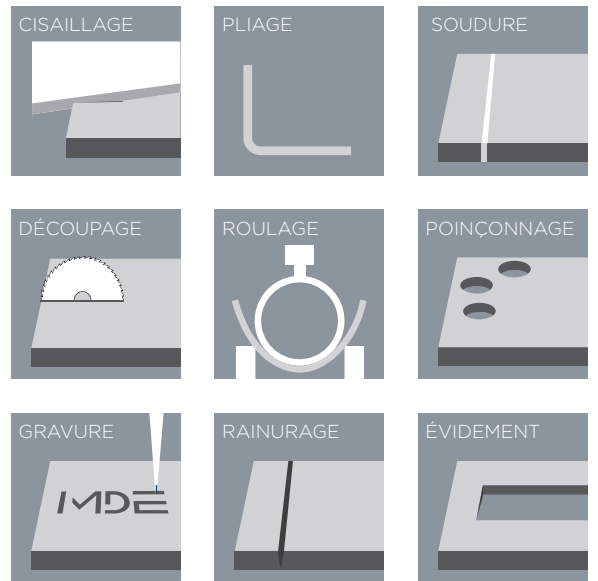
## FAÇONNAGE DANS NOS ATELIERS

Les agences MDE sont dotées d'ateliers de production dans lesquels sont réalisés le cisailage et le pliage sur mesure de pièces en métal (acier prélaqué 25 ou 35 µm, acier inox, acier galvanisé, aluminium) destinées à l'habillage métallique du bâtiment.

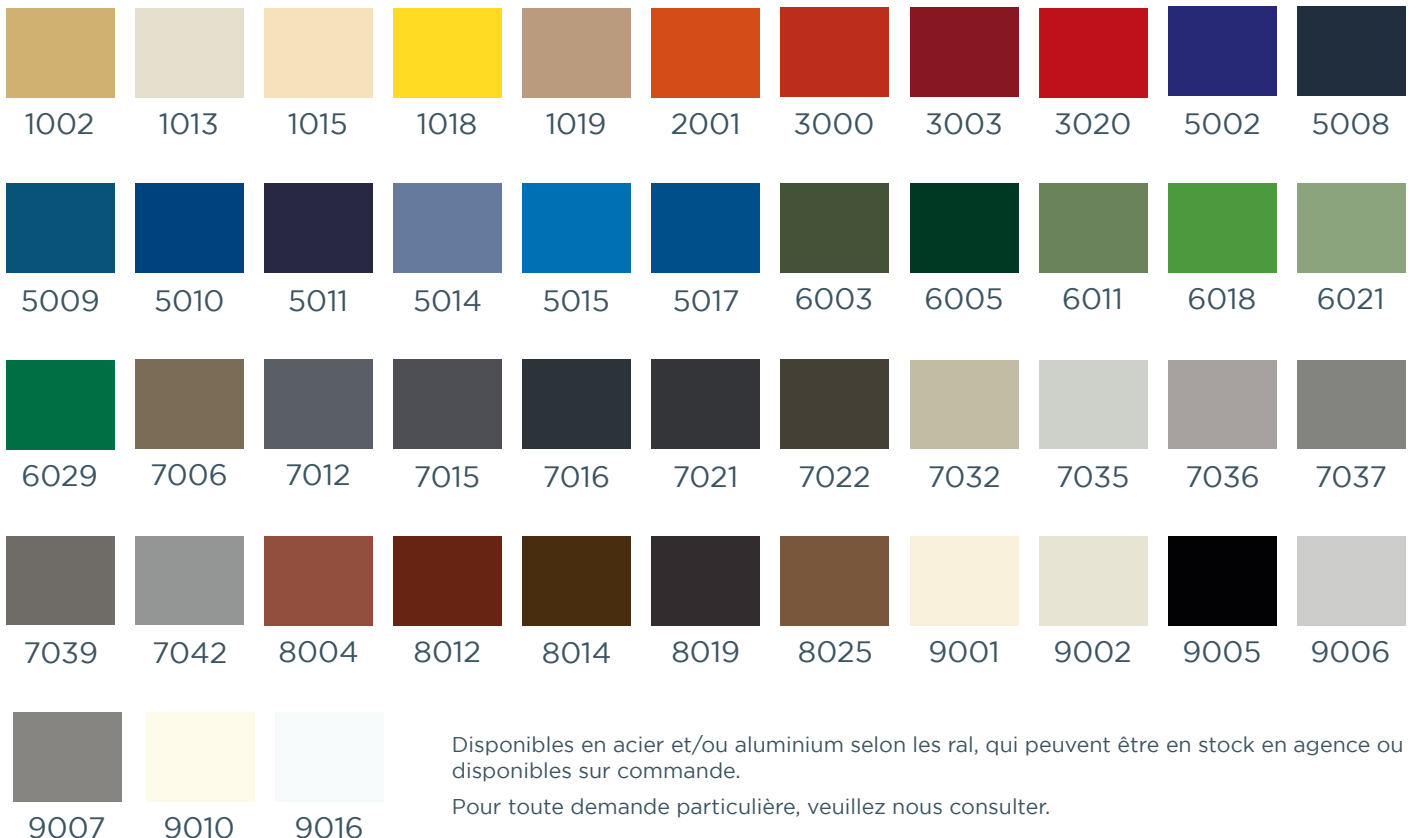
Certains sites sont aussi équipés de profileuses, pour produire des profils de bardage ou de couverture, ainsi que d'autres machines permettant un travail de la matière plus diversifié comme de la soudure, du poinçonnage, du rainurage, du roulage, de la gravure, de la découpe ou encore de l'évidement.

### FABRICATION SUR MESURE

Nous réalisons toutes sortes de pièces spéciales pliées dans les matières et les teintes RAL de votre choix. Couvertine, larmier, rive, solin, angle, faîtière, bavette, costière, boîte à eau ... Toutes les pièces dont vous avez besoin fabriquées sur mesure, à l'unité ou en série.



## NUANCIER RAL TÔLES PRÉLAQUÉES



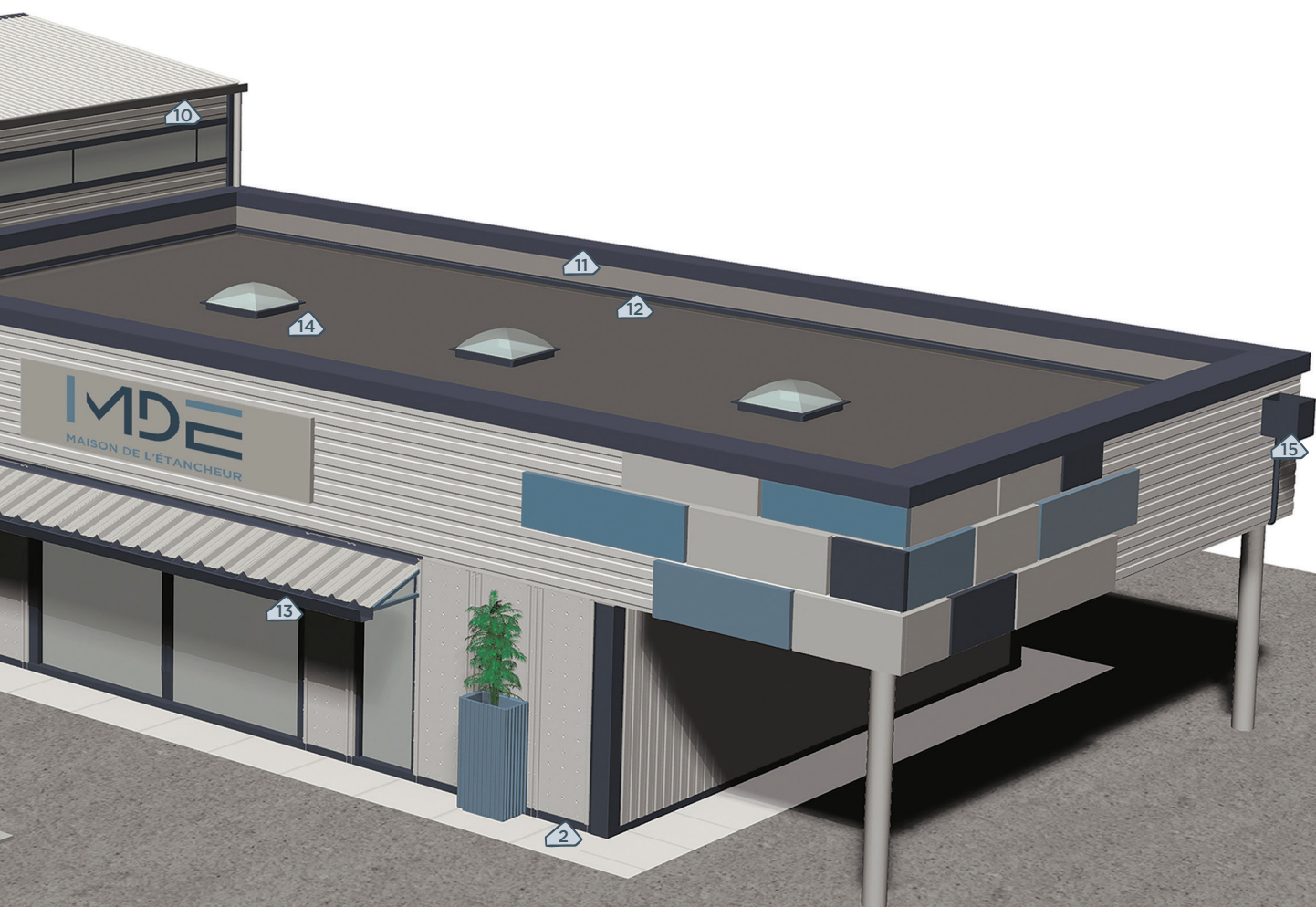


**I.T.E** - ISOLATION THERMIQUE PAR L'EXTÉRIEUR




Écarteur .....	6
Oméga .....	6
① Appui de fenêtre .....	7
Rail de départ .....	7

**BARDAGE**




② Larmier ou bavette .....	8
③ Jambage .....	8
④ Diviseur vertical .....	9
⑤ Joint creux .....	9
⑥ Angles .....	10






## COUVERTURE

-  Les Faîtières ..... 12
-  Rive pignon ..... 15
- Rive solin ..... 15
-  Cloisir cache mousse.... 16
- Faîtière en solin ..... 16

## ÉTANCHÉITÉ

-  Couvertine ..... 18
-  Bande de serrage..... 19
-  Solin ..... 19
- Rive..... 20
- Joint de dilatation ..... 20
- Costière..... 21

## PLIAGE ET SOUDURE

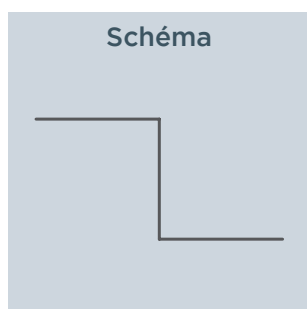
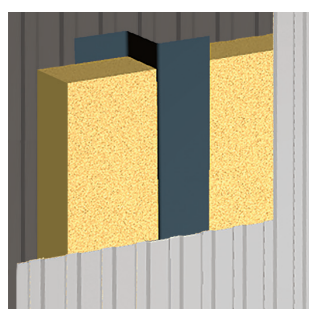
-  Chéneau autoportant.... 17
-  Costière soudée..... 22
-  Boîte à eau ..... 23
- Chevêtre..... 23

## ÉCARTEUR

Un écarteur en forme de Z permet d'assurer un espacement continu entre les éléments intérieurs et extérieurs du bâtiment pour y placer l'isolant.

Matériaux et épaisseur nominale

Acier galvanisé 1,5 mm

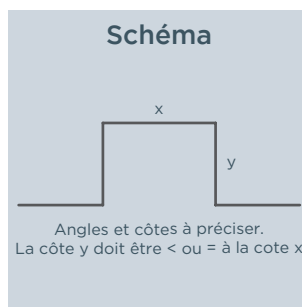
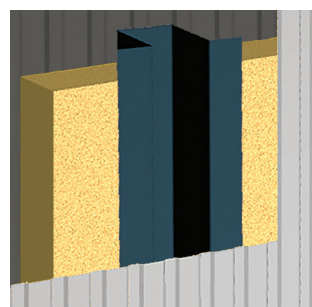
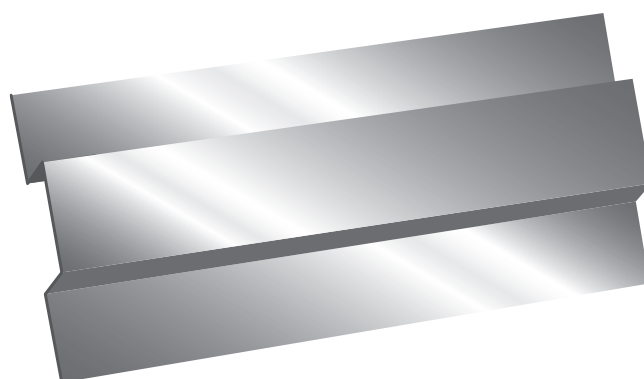


## OMÉGA

Un oméga permet d'assurer un espacement continu entre les éléments intérieurs et extérieurs du bâtiment pour y placer l'isolant. Il peut aussi servir à cacher un passage de câble.

Matériaux et épaisseur nominale

Acier galvanisé 1,5 mm

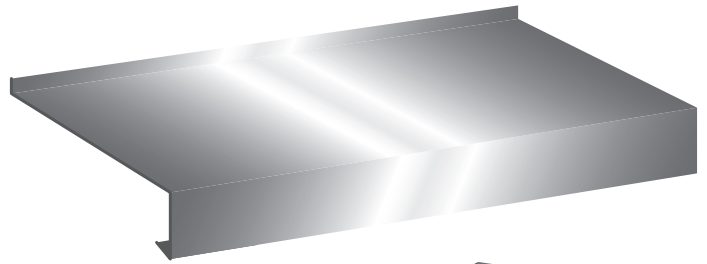


## APPUI DE FENÊTRE

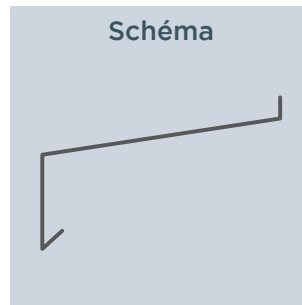
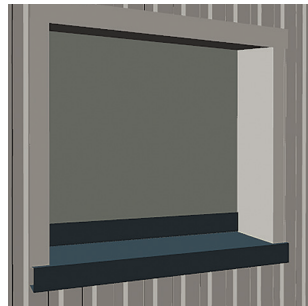
Installé au dessus de l'allège, un appui de fenêtre est destiné à recouvrir la traverse basse du dormant de la fenêtre tout en évacuant l'eau de la baie à l'extérieur sans ruisseler sur la façade.

Matériaux et épaisseur nominale

Acier prélaqué	0,75 mm
Aluminium	1 mm



Option 3 retours possible selon le site

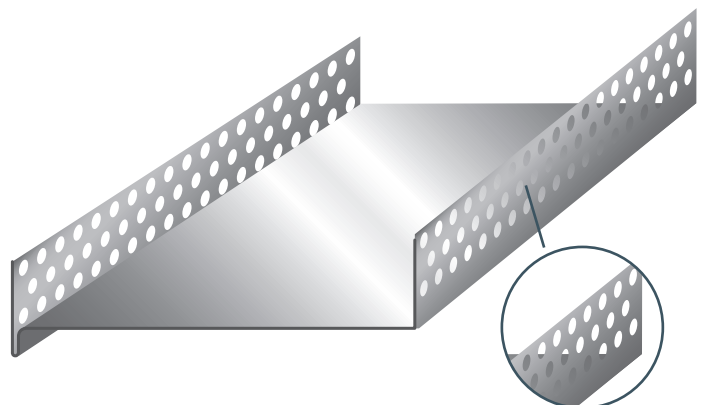


## RAIL DE DÉPART

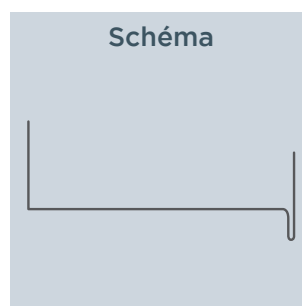
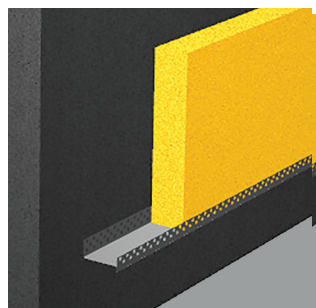
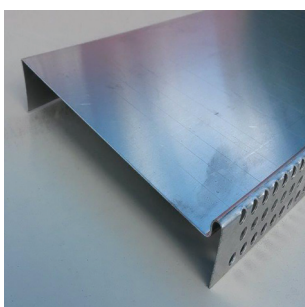
Un rail de départ est un profilé destiné à la mise en place d'une I.T.E pour les travaux d'isolation d'un bâtiment ou d'une maison individuelle principalement lors d'une rénovation.

Matériaux et épaisseur nominale

Acier galvanisé	0,75 ou 1 ou 1,5 mm
-----------------	---------------------



Perçage possible pour l'accroche de l'enduit de façade

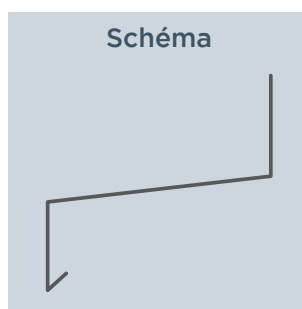
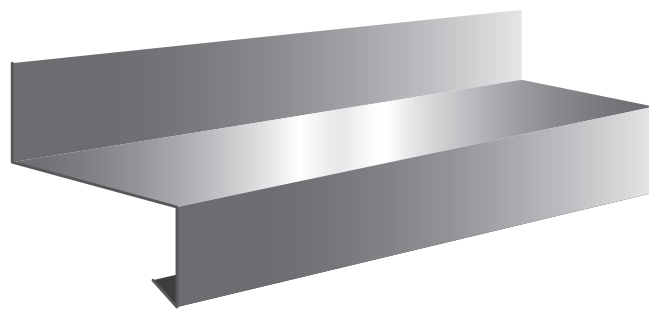


## LARMIER OU BAVETTE

Un larmier (ou une bavette) se pose en saillie d'un mur et permet de dévier le ruissellement de l'eau sur la façade afin de la protéger de l'humidité et des infiltrations.

Matériaux et épaisseur nominale

Acier prélaqué	0,75 mm
----------------	---------



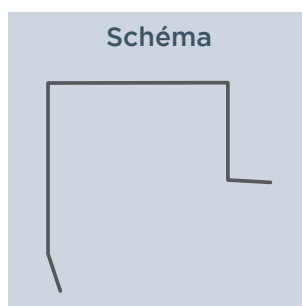
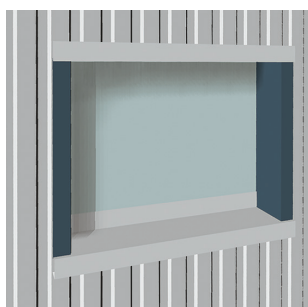
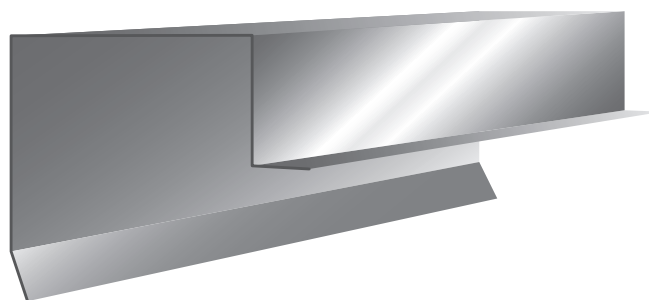
## JAMBAGE

Un jambage est un élément de finition esthétique qui permet de recouvrir les contours des fenêtres et portes.

Matériaux et épaisseur nominale

Acier prélaqué	0,75 mm
----------------	---------

Aluminium	1 mm
-----------	------



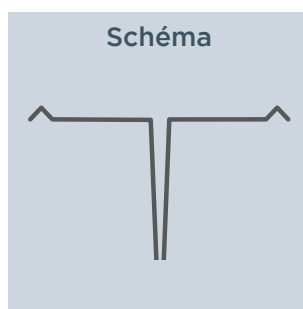
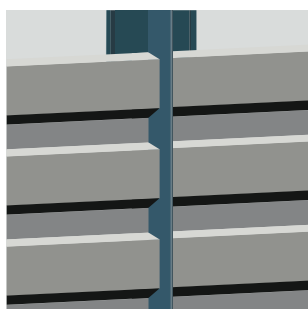
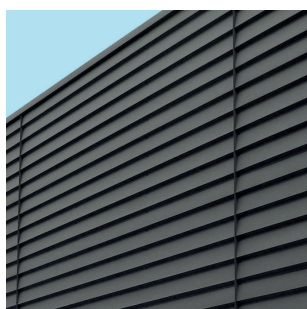
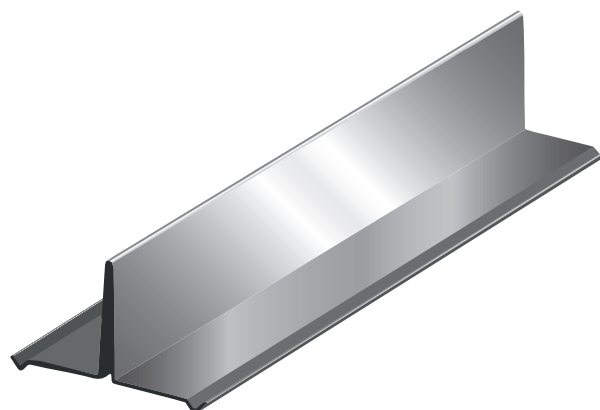


## DIVISEUR VERTICAL

Un diviseur vertical, ou épingle, est un accessoire permettant de faire la jonction entre deux parements tout en apportant une touche esthétique à la façade.

Matériaux et épaisseur nominale

Acier prélaqué 0,75 mm

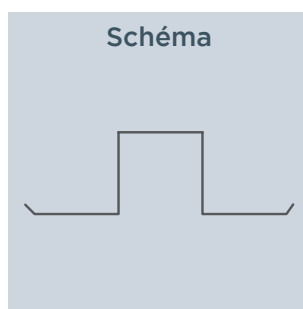
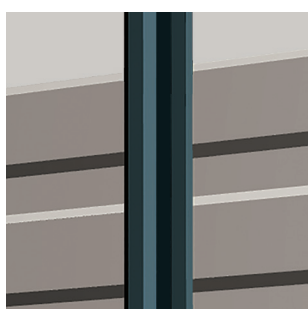
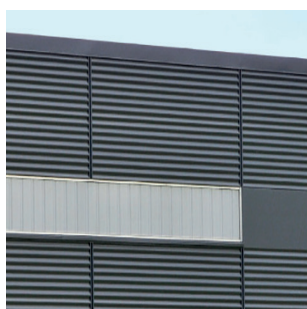
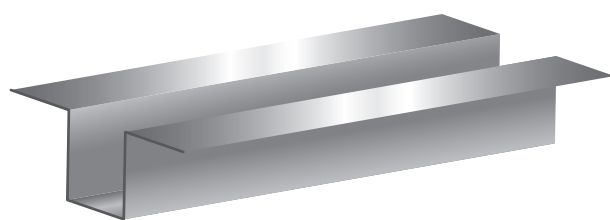


## JOINT CREUX

Un joint creux est un accessoire permettant de faire la jonction entre deux parements tout en apportant une touche esthétique à la façade.

Matériaux et épaisseur nominale

Acier prélaqué 0,75 mm



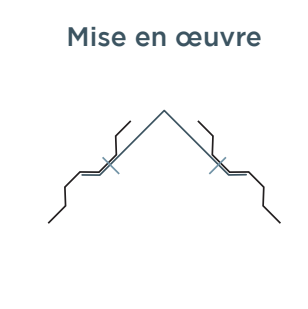
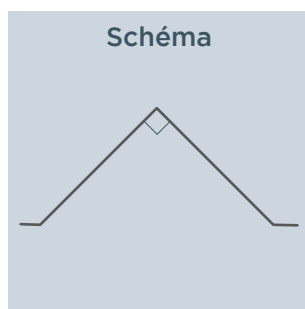
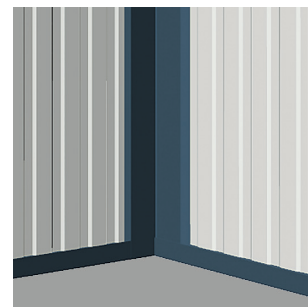
## LES FAÇONNÉS D'ANGLES

Les façonnés d'angles protègent et assurent la finition d'un angle formé entre 2 murs. Ils diffèrent selon l'angle (rentrant ou sortant) et le sens de pose du bardage (vertical ou horizontal).

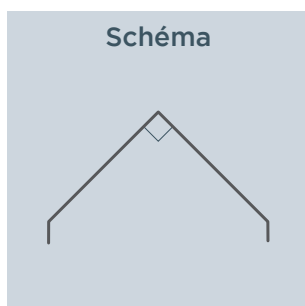
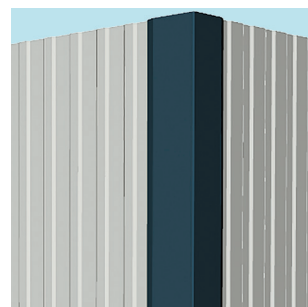
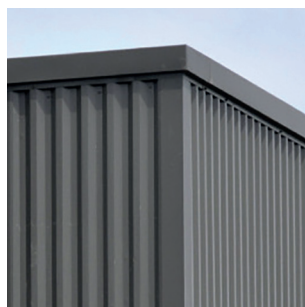
Matériaux et épaisseur nominale

Acier prélaqué 0,75 mm

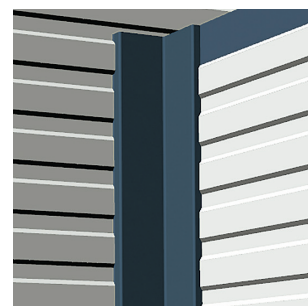
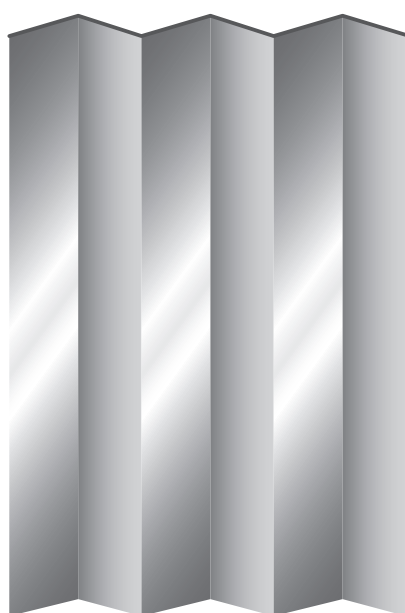
### FAÇONNÉ D'ANGLE RENTRANT POUR BARDAGE VERTICAL



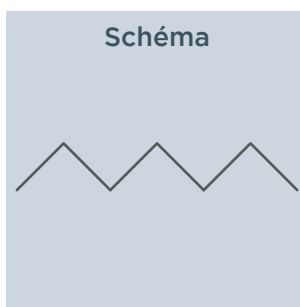
### FAÇONNÉ D'ANGLE SORTANT POUR BARDAGE VERTICAL



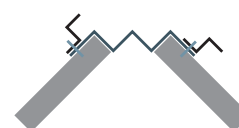
## FAÇONNÉ D'ANGLE RENTRANT POUR BARDAGE HORIZONTAL



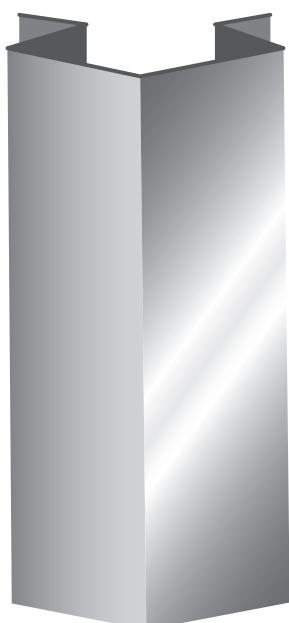
Schéma



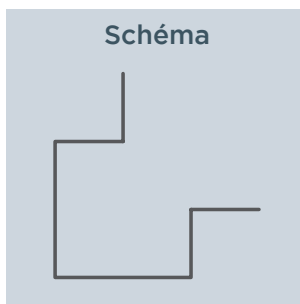
Mise en œuvre



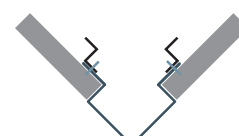
## FAÇONNÉ D'ANGLE SORTANT POUR BARDAGE HORIZONTAL



Schéma



Mise en œuvre



## LES FAÎTIÈRES

Les faîtières servent à recouvrir et assurer l'étanchéité du faîtage.

### Mise en œuvre

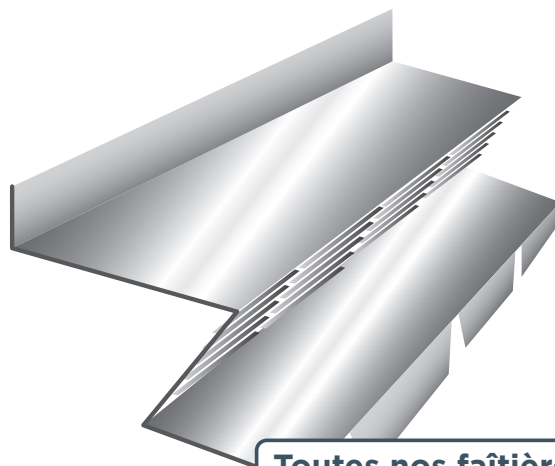
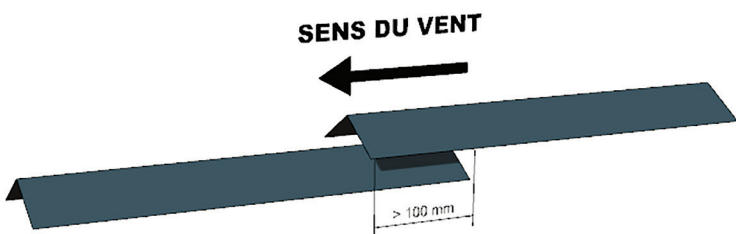
#### Faîtage double, faîtage simple

Le recouvrement de faîtière à faîtière est d'au moins 100 mm.

Le recouvrement des faîtières sur les plaques nervurées est d'au moins 120 mm.

#### Faîtage contre mur

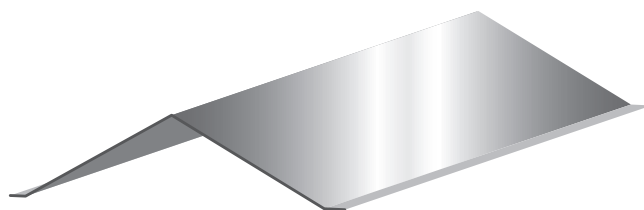
La hauteur minimale du relevé des faîtages contre mur est d'au moins 100 mm et doit être recouvert par une bande porte solin.



Toutes nos faîtières existent en version ventilée

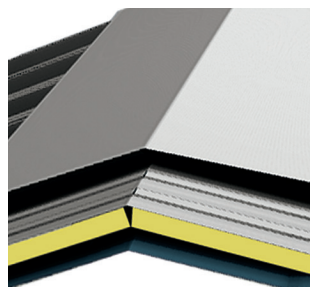
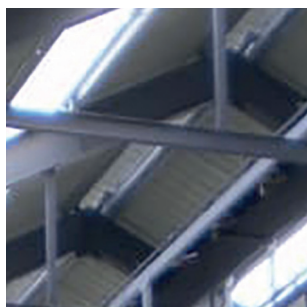
## SOUS-FAÎTIÈRE

Une sous-faîtière sert à fermer le dessous d'un faîtage (sous tôle bac acier ou panneau sandwich).

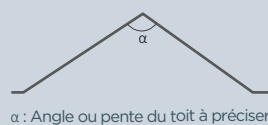


Matériaux et épaisseur nominale

Acier prélaqué	0,75 mm
----------------	---------



### Schéma

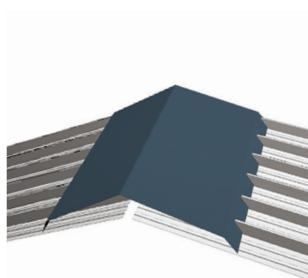
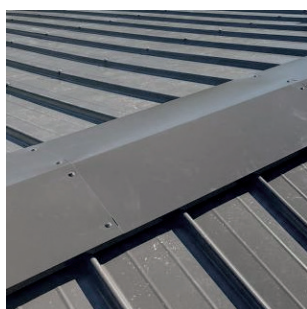


## FAÎTIÈRE DOUBLE

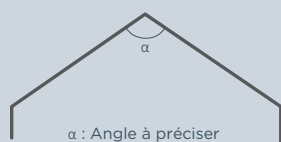
Une faîtière double s'utilise pour recouvrir le faîtage d'un toit à deux pans.

Matériaux et épaisseur nominale

Acier prélaqué 0,75 mm



Schéma

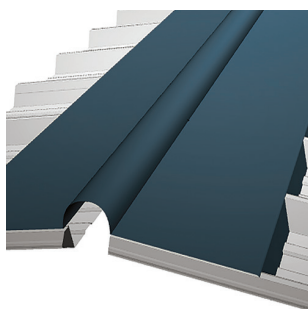
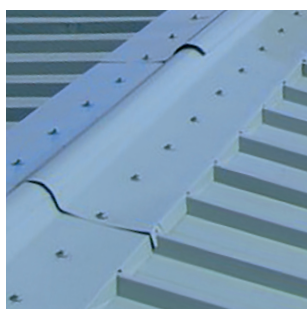


## DEMI FAÎTIÈRE À BOUDIN

Une demi faîtière à boudin permet de s'adapter à la pente du toit grâce à sa facilité de mise en œuvre.

Matériaux et épaisseur nominale

Acier prélaqué 0,75 mm



Schéma

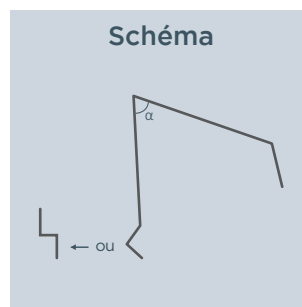
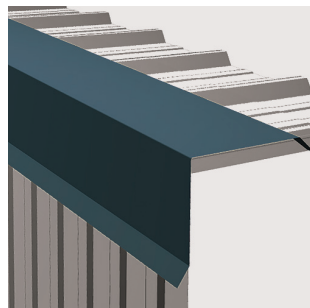
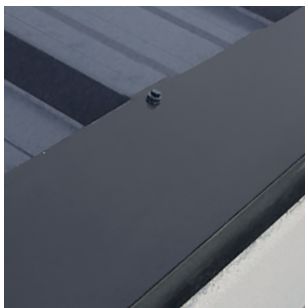
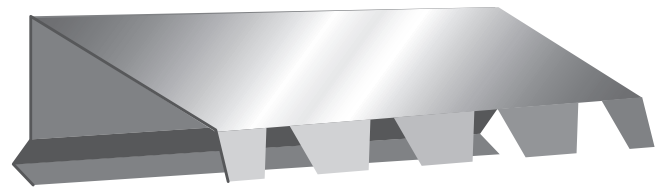


## FAÎTIÈRE SIMPLE

Une faîtière simple se pose sur les toits à un seul pan pour recouvrir la jonction entre le toit et le mur.

Matériaux et épaisseur nominale

Acier prélaqué 0,75 mm

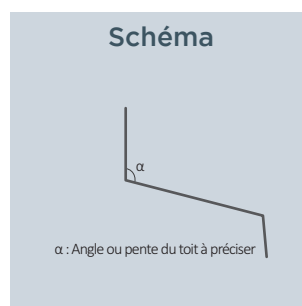
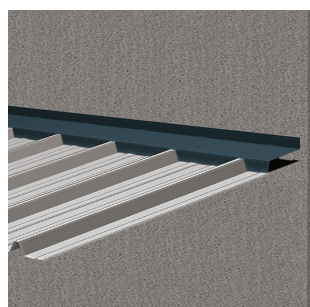
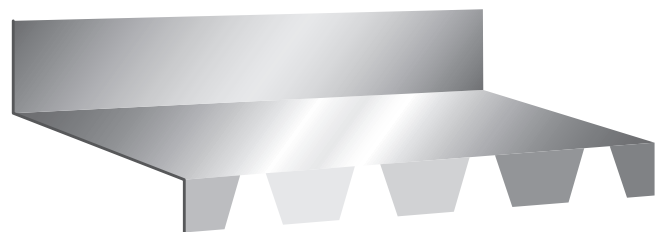


## FAÎTIÈRE EN SOLIN

Une faîtière en solin s'applique sur un toit en pente accolé directement à un mur.

Matériaux et épaisseur nominale

Acier prélaqué 0,75 mm

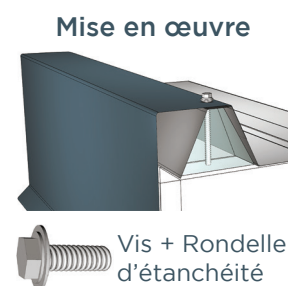
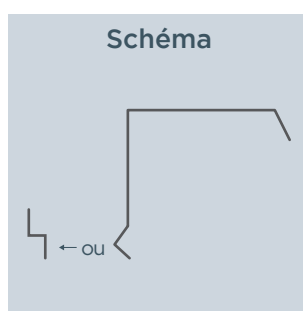
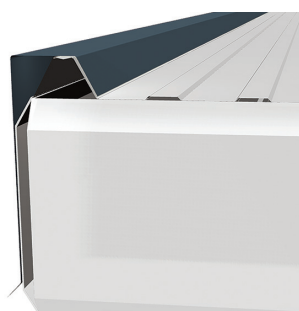
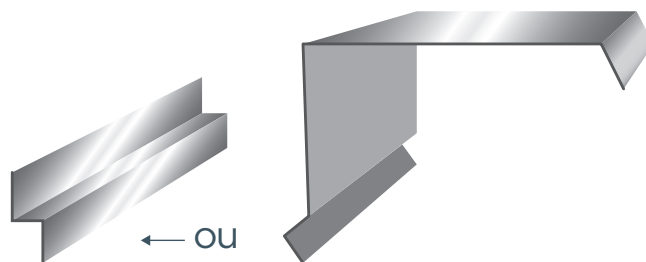


## RIVE PIGNON

Une rive pignon permet de recouvrir les angles formés par le mur et le toit.

Matériaux et épaisseur nominale

Acier prélaqué 0,75 mm



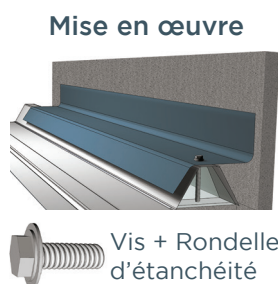
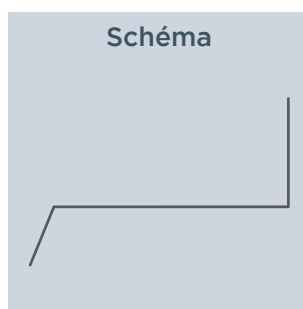
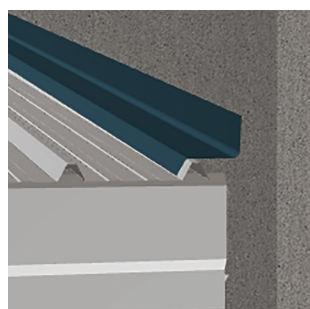
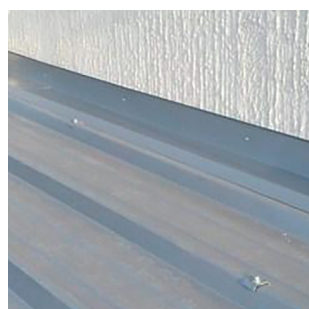
Les plisges sont fixés en même temps que les tôles de couverture. L'utilisation d'une coupelle de faitage est vivement conseillée.

## RIVE SOLIN CONTRE MUR

Une rive solin contre mur recouvre l'angle formé par le toit et le mur partant de celui-ci.

Matériaux et épaisseur nominale

Acier prélaqué 0,75 mm



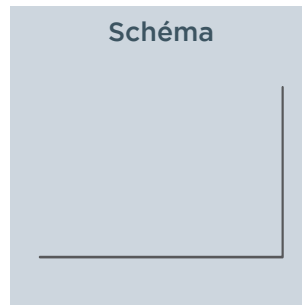
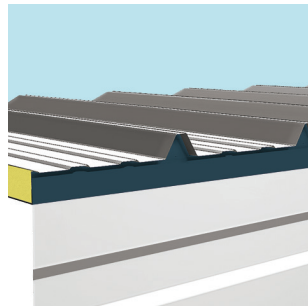
Les plisges sont fixés en même temps que les tôles de couverture. L'utilisation d'une coupelle de faitage est vivement conseillée.

## CLOSOIR CACHE MOUSSE

Un closoir cache mousse obture la tranche des panneaux sandwich isolants.

Matériaux et épaisseur nominale

Acier prélaqué 0,75 mm

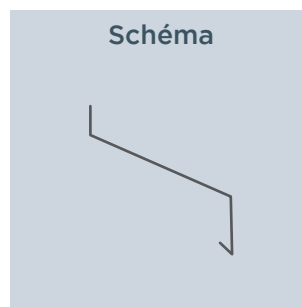
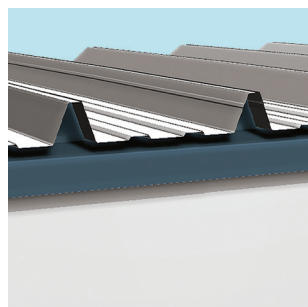


## CLOSOIR À BORD DÉCOUPÉ

Un closoir à bord découpé ferme la jonction entre le mur et le toit en plaques nervurées par l'extérieur.

Matériaux et épaisseur nominale

Acier prélaqué 0,75 mm





## COSTIÈRE SOUDÉE

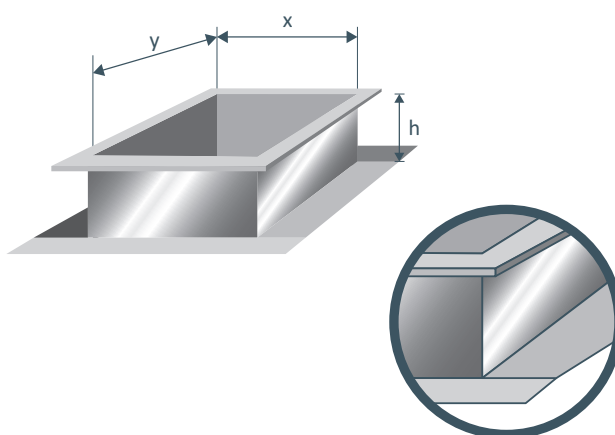
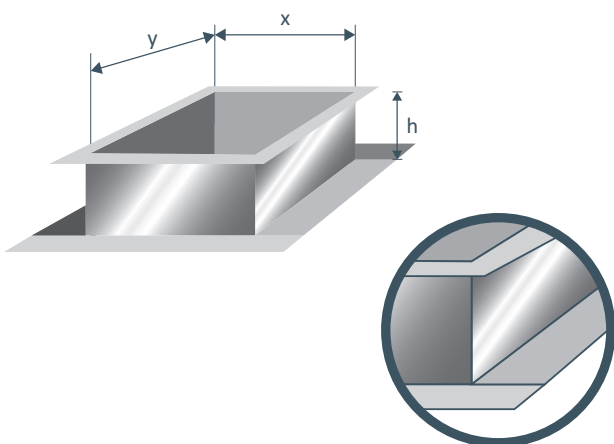
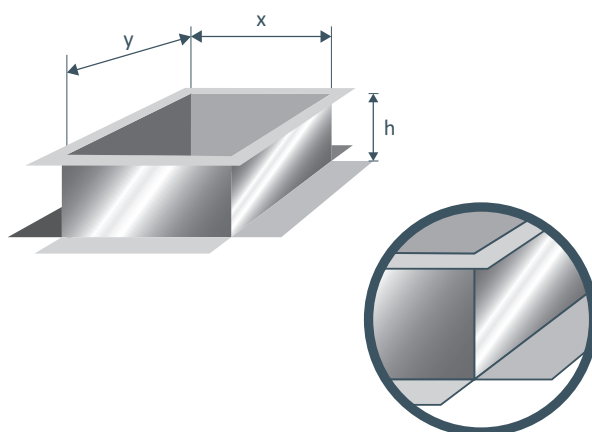
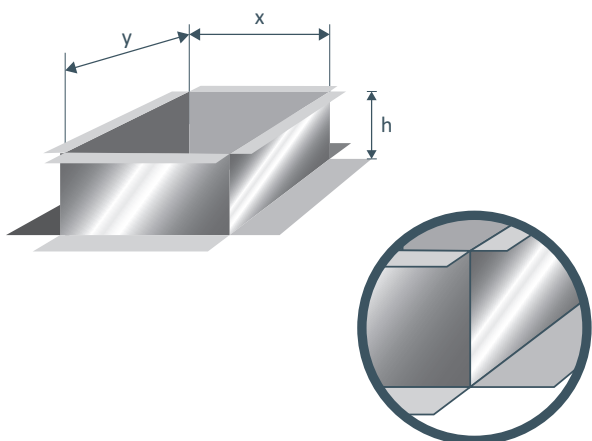
Une costière soudée sert de support de lanterneaux.

Matériaux et épaisseur nominale

Acier galvanisé 1,5 ou 2 ou 3 mm



### 4 options de coins possibles



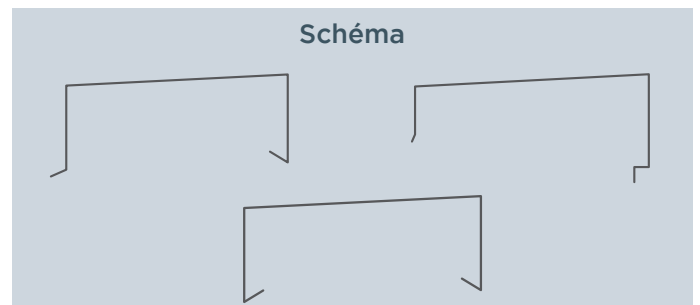
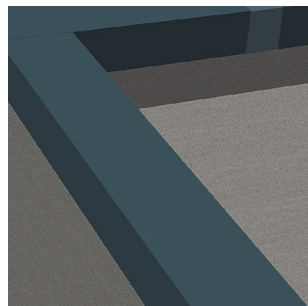
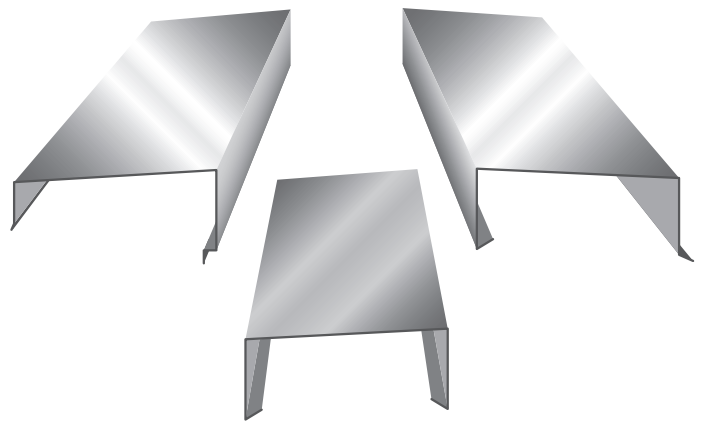
Veuillez nous indiquer les dimensions à la commande et nous contacter dans le cas de sortie de toiture sur profil reconstitué.

## COUVERTINE

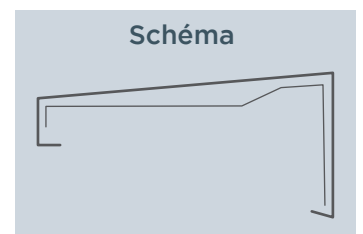
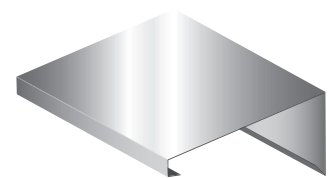
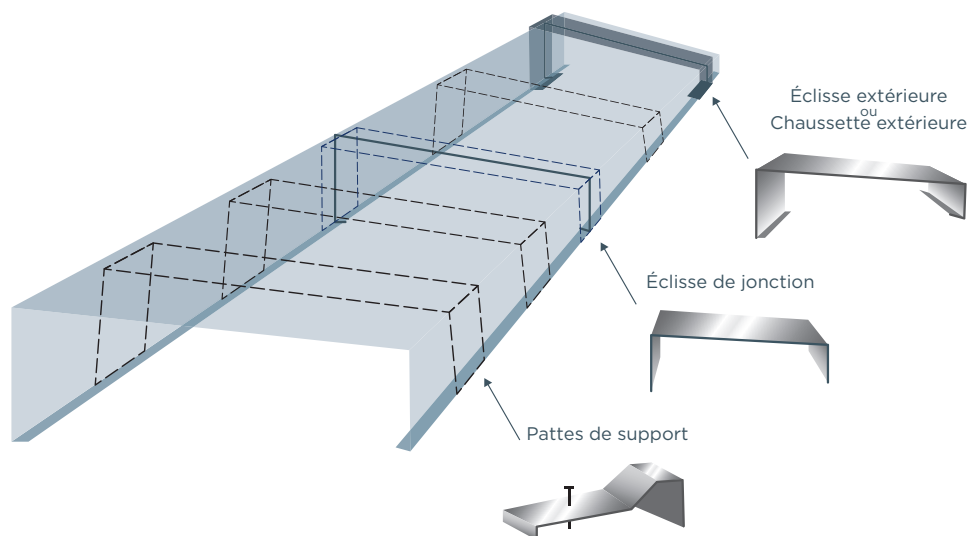
Une couvertine couvre la partie supérieure d'un muret ou d'un acrotère. Elle joue le rôle de dispositif empêchant les eaux de ruissellement et de rejaillissement de s'introduire derrière les relevés d'étanchéité. Elle est un élément essentiel à la pérennité des toitures terrasses et des façades

Matériaux et épaisseur nominale

Acier prélaqué	0,75 mm
Aluminium	1,5 mm



## COUVERTINE CLIPSABLE

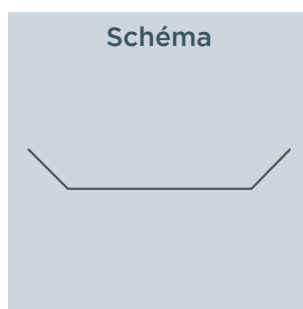
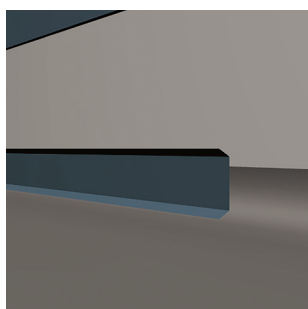
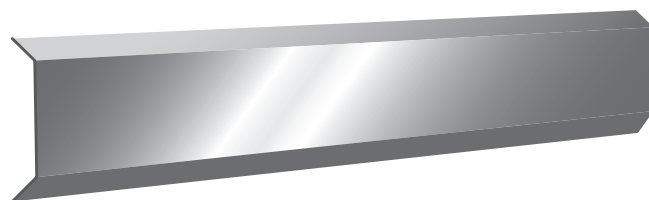


## BANDE DE SERRAGE

Une bande de serrage est utilisée pour la fixation mécanique des relevés d'étanchéité de membranes synthétiques (PVC et TPO).

Matériaux et épaisseur nominale

Acier prélaqué	0,75 mm
Aluminium	1 mm

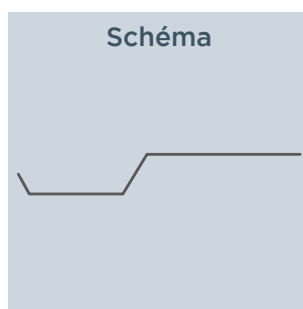
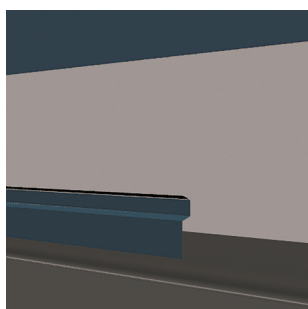
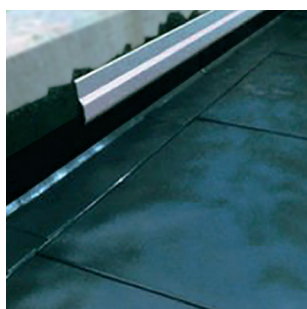
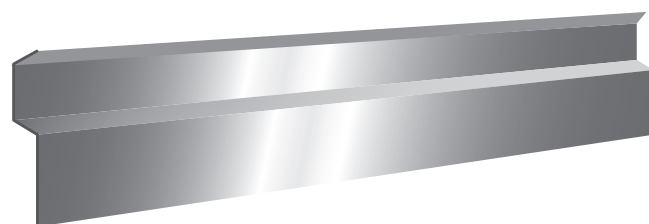


## BANDE DE SOLIN

Une bande de solin est destinée à écarter les eaux de ruissellement en tête de relevé d'étanchéité.

Matériaux et épaisseur nominale

Acier prélaqué	0,75 mm
Aluminium	1 mm

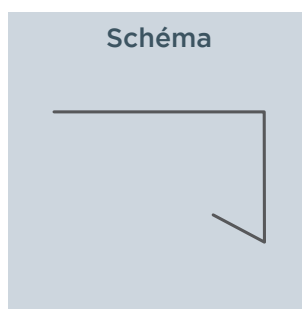
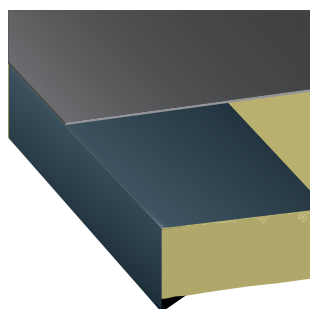
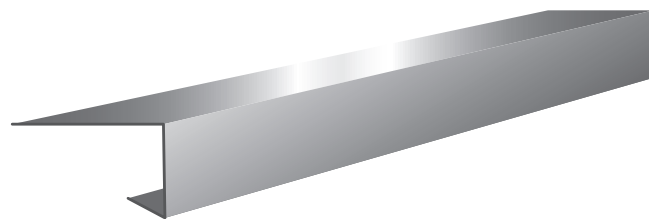


## BANDE DE RIVE

Une bande de rive sert d'arrêt du système d'étanchéité au droit d'un mur sans acrotère. Elle protège également la façade des eaux de ruissellement et apporte un rendu final plus esthétique à votre bâtiment.

Matériaux et épaisseur nominale

Acier prélaqué	0,75 mm
Aluminium	1 mm

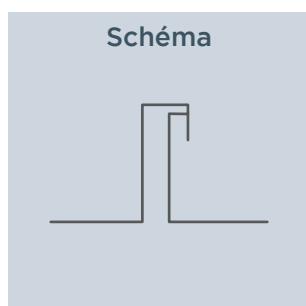
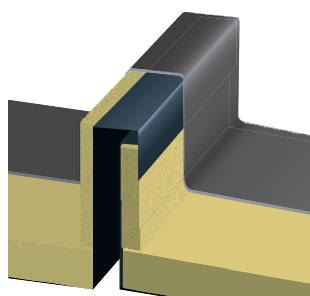


## JOINT DE DILATATION

Un joint de dilatation est un dispositif permettant d'assurer les libres mouvements de la toiture au droit d'un joint de dilatation de la structure.

Matériaux et épaisseur nominale

Acier galvanisé	1 mm
-----------------	------

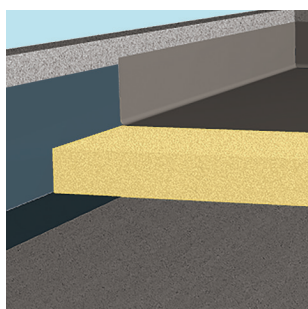
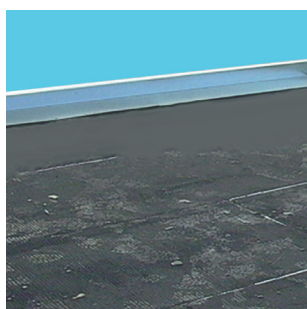
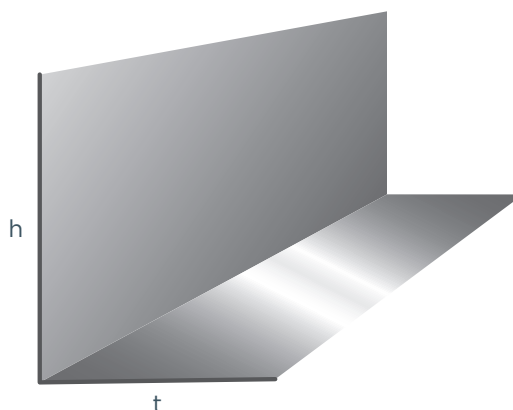


# COSTIÈRE

Une costière sert de support au relevé d'étanchéité. Elle peut être droite ou biaise, de hauteur variable avec la possibilité d'avoir un retour haut.

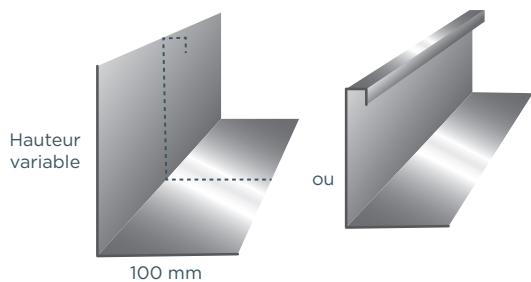
Matériaux et épaisseur nominale

Acier galvanisé      0,75 à 2 mm  
*selon hauteur*

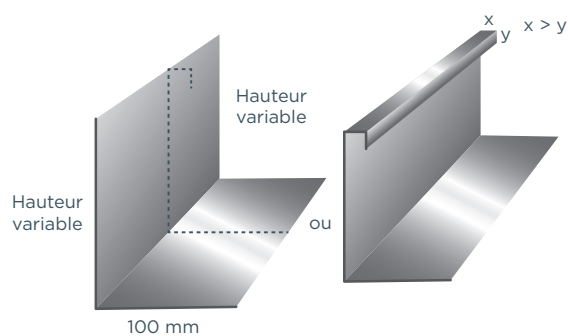


Épaisseur nominale	Hauteur h (mm)	Talon t (mm)
0,75	≤ à 250	≥ à 100
1,00	≤ à 400	≥ à 100
1,20	≤ à 600	≥ à 100

## COSTIÈRE DROITE

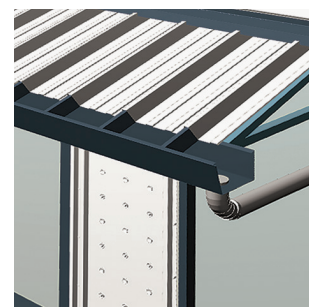
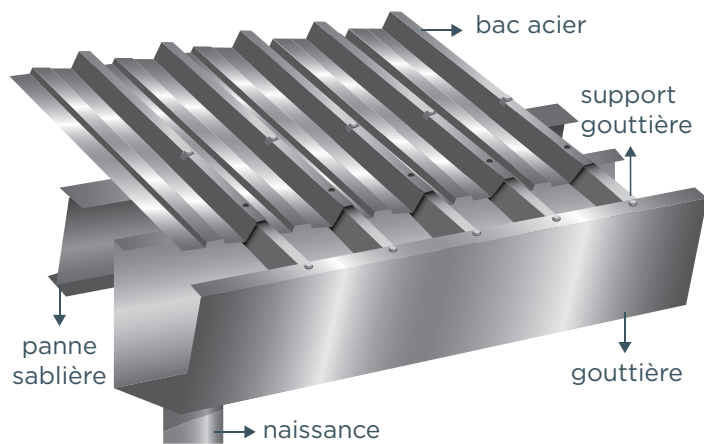
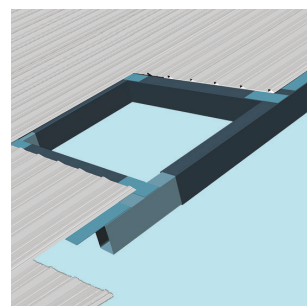
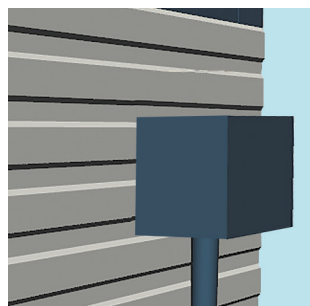
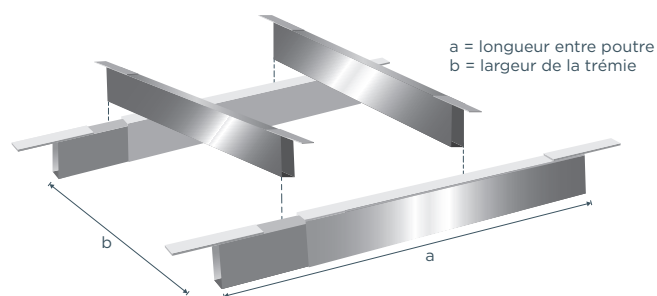
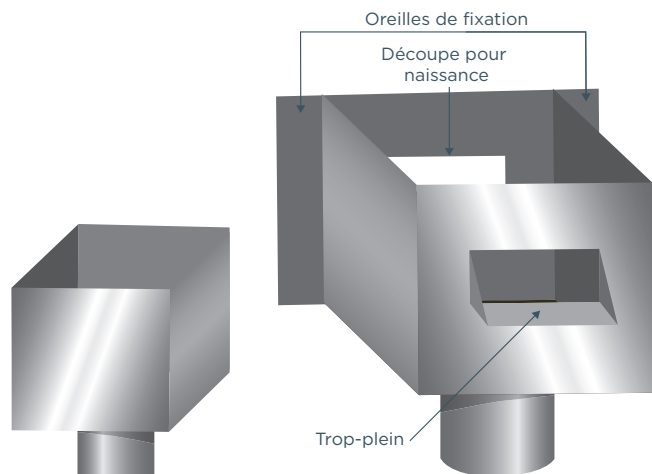


## COSTIÈRE BIAISE



MDE Pliage c'est aussi du façonnage sur mesure.

Pour toutes demandes de produits spécifiques comme des boîtes à eau, chevêtres (fixes ou coulissants), chéneaux ... ou un travail de la matière particulier (soudure, poinçonnage, rainurage, ...) rapprochez vous de nos équipes qui vous accompagnerons dans la réalisation de vos projets.



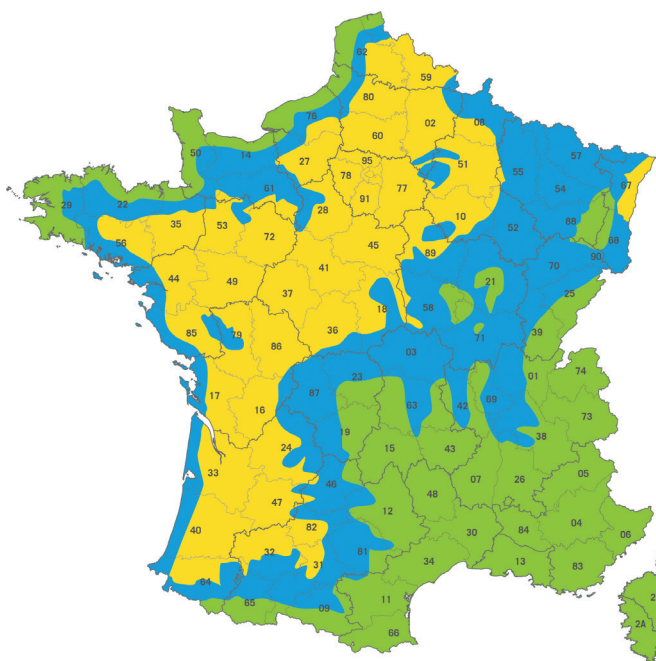
## ZONES CLIMATIQUES ET RECOUVREMENT MINIMUM DES ACCESSOIRES

(Référence : Annexe E du DTU 40.35 (NF P 34-205-1 : 1997))

La France est divisée en 3 zones climatiques :

- Zone I - Tout l'intérieur du pays situé à une altitude inférieure à 200 m.
- Zone II - Côte atlantique sur 20 km de profondeur, de Lorient à la frontière espagnole. Transition de 20 km environ entre la zone I et la zone III pour les côtes de la Manche et de la Bretagne et de la Mer du Nord. Altitudes comprises entre 200 m et 500 m.
- Zone III - Côtes de la Mer du Nord, de la Manche et de l'Atlantique jusqu'à Lorient sur une profondeur de 20 km. Vallée du Rhône jusqu'à la pointe des trois départements : Isère, Drôme, Ardèche. Provence, Languedoc, Roussillon, Corse. Altitudes au-dessus de 500 m.

En cas d'incertitude quant à l'appartenance d'un lieu à une zone, il appartient aux Documents Particuliers du Marché de le préciser.



Zones climatiques

Pentes (%) P	Zone I et II	Zone III
$7 \leq P < 10$	300	Cas non prévu par le DTU
$10 \leq P \leq 15$	200	300
$P > 15$	150	200



Paris - Lyon - Marseille - Bordeaux - Clermont-Ferrand - Grenoble - Chambéry  
Dijon - Saint-Étienne - Montpellier - Perpignan - Nantes - Rennes - La Roche-sur-Yon

**[www.maisondeletancheur.com](http://www.maisondeletancheur.com)**

La Maison de l'Étancheur se réserve le droit de modifier les spécifications des produits sans préavis.

Textes et photographies non-contractuels. Les informations sont données sous réserve d'erreurs typographiques, d'imprécision des descriptions, images et illustrations, ou encore de modifications des produits depuis l'impression de ce document.

Pour vous assurer que vous consultez les informations sur les produits les plus récentes et les plus précises, veuillez visiter ce lien

<https://www.maisondeletancheur.com/telechargements/>

La Maison de l'Étancheur - V1 | 02/2024

